

# 天ヶ瀬ダムを見に行こう!

■定員:各日40人

2018年

■実施日:5月12日(土),13日(日),26日(土),27日(日)

各日13時より

参加費  
500円

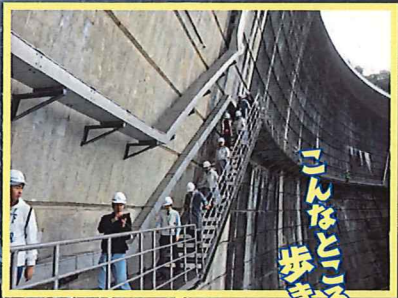
琵琶湖の水が流れ出る唯一の川、宇治川。  
そこにある天ヶ瀬ダムは様々な機能が!!

※集合場所までの往復交通費は実費  
※ガイド料/保険料込み



天ヶ瀬ダム AMAGASE DAM

高さ:73メートル  
長さ:254メートル  
タイプ:ドーム型アーチ式コンクリートダム  
有効貯水量:2,000万m



こんなところを歩きます!

放流が間近で見られるかも!?

今回の見学では、天ヶ瀬ダムの全面協力のもと一般の方が普段入ることのできない放流口付近まで歩いて近づくことができます。(キャットウォーク) 放流を間近に見ることができるかも?

お申し込み

- FAXの場合、裏面の申込用紙にて。
- E-mailの場合、裏面の必要事項すべて入力して送信してください。

募集人数  
各日40名  
(先着順)

2018年  
5月12日(土),13日(日)分受付は▶5月10日(木)まで  
2018年  
5月26日(土),27日(日)分受付は▶5月23日(水)まで

ダムカード  
もらえる!

■主催:お茶の京都DMO(正式名称:一般社団法人京都山城地域振興社)



ガイド付き  
ツアー

宇治市街地からバスで約5分

# 天ヶ瀬ダムを見に行こう!



## ■行程

集合場所 12:45

宇治観光開発(株)  
宇治駐車場

15:30頃到着

無料バス



13:00

ダム

約1時間

ダム上から見学

事務所での説明

約1時間

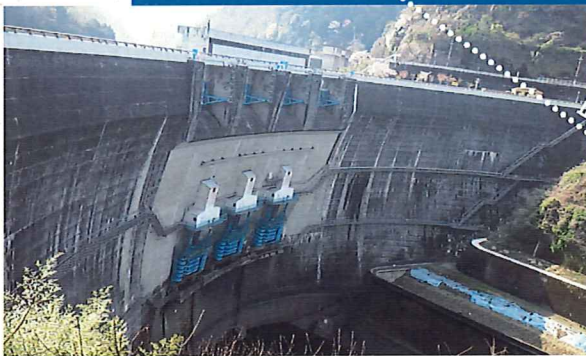
キャットウォーク



ダム

15:20

無料バス



## ■集合場所・集合時間

平等院南門前  
宇治観光開発(株) 宇治駐車場  
集合時間 12:45

●バス乗車前に参加費をお支払いください。



## 注意事項

- 施設点検用の通路を特別に通ります。危険な場所には十分注意してください。●キャットウォークは高低差50m、約250段の階段を上り下りします。体力や高所を歩く自信のない方は参加できません。●参加は小学4年生以上とし、18歳未満の方は保護者の同行が必要です。●万一事故が発生しても責任は負いかねます。●補償は、参加費より加入する傷害保険(通院1日3,000円、死亡1千万円)となります。●歩きやすい服装及び靴でご参加ください。(ヒールのある靴、サンダルは不可)●ダムの放流の状況により服が濡れる可能性があります。合羽をご用意ください●荒天時はキャットウォークを中止します。●主催者により記録写真を撮影し、広報等に使用します。

## ■申込書

↑ 上記注意事項を確認し申込を行います。

## 《 ガイド付きツアー 天ヶ瀬ダムを見に行こう! 》

●希望日 5月  12日  13日  26日  27日

●代表者  
氏名

●代表者  
TEL

●代表者  
FAX

●参加人数 大人 ( ) 名 小4~18才 ( ) 名 ●e-mail

●代表者住所

●お申し込みは▶Eメール: [dmo@ochanokyoto.jp](mailto:dmo@ochanokyoto.jp) FAX: 0774-25-3238

●お問合せは▶電話: 0774-25-3239

5月12日、13日分受付は▶5月10日\*まで  
5月26日、27日分受付は▶5月23日\*まで

■主催: お茶の京都DMO

(正式名称: 一般社団法人 京都山城地域振興社) 〒611-0021 京都府宇治市宇治乙方7-8 京阪宇治ビル2F

■協力: 宇治観光ボランティアガイドクラブ、国土交通省 淀川ダム統管理事務所、宇治観光開発(株)