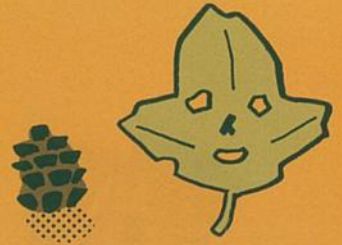


『山背古道』とは、木津川市・井手町・城陽市の3つの市町にまたがる 全長25kmの散策道です。

『昔あそび』を合言葉に、古道沿線のお店が大集合しワクワクするあそび、おいしいたべものをたくさん準備しました！



いっしょにあそぶ



アイシングクッキー体験

探検隊のテーマにぴったりなクッキーをデコレーション！小さなお子様でも体験可能です。

①10:00~
 ②10:30~
 ③13:30~
 ④14:00~
 ¥500円
 (各回先着10名・事前予約可)
 diletto.nao@gmail.com



紙芝居

子供に大人気のあの“たかちゃん”が昔ながらの紙芝居をやります！



①午前中
 ②14:00~
 無料



むかしあそびコーナー

いくつ知ってる？
石ころに絵を描いてオリジナルのオブジェを作ったり、身近なもので楽しく遊びましょう！



① 随時
 ② ¥300円まで



山背古道twotwotwo
スタンプラリー

キチキチが山背古道に大変身？オリジナルスタンプを集めて景品をもらっちゃおう！



① 随時
 ② 無料



いっしょにたべる

- 蟹印のたけのこバーガー
 - cafe lantanaのお弁当
 - パネッテリアブルチーノのパン
 - 長盛堂の特製和菓子
- 煎餅・駄菓子・コーヒー and more...



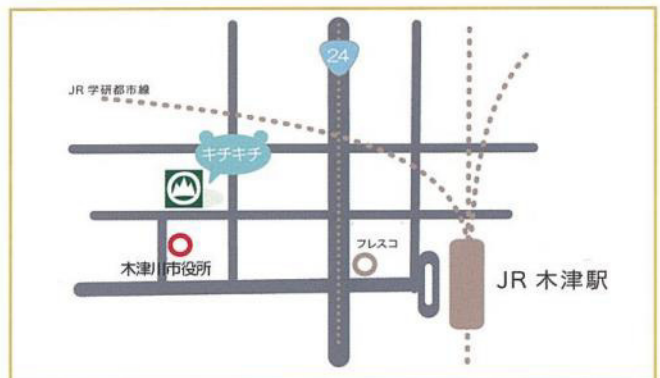
ポン菓子実演も！

あったかできたてのポン菓子をいづみ姫がプレゼント！
①13:00~(先着50人)



キチキチ×城野文具店

1日限りの「駄菓子カフェ」OPEN!
レトロなキチキチ理科準備室で、香り高いコーヒーと美味しい駄菓子が楽しめます☆



619-0214 木津川市木津南垣外15-2
① 木津川市観光商工課 ☎0774-75-1216