

LOVE♥があふれる2日間が始まる

次回開催は

12/2±3日

Love

生産者と消費者が出会う
地域と人がつながるマルシェ

販売農家さん
大募集♥



Kyotanabe

MARCHE♥

2023 9 / 23 土 ・ 24 日

時間/ 10:00-16:00

場所/ BRANCH松井山手
(雨天決行)



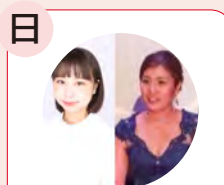
日 オープニングステージ
10時45分～
(Ka Lino Pawalu Hula Studio)

ステージパフォーマンス11時30分～/14時～
(同志社女子大学プレイフルマルシェ研究会)

音楽ステージ13時～/15時～



【金管アンサンブルmf】



【ヴォーカルアンサンブル
川崎瑞貴 東志奈】

前回大好評の
はちみつ
採蜜体験



food
zakka
sweets
vegetables
accessory
japanese tea
others



美味しい♥
お芋もあるよ



Love京田辺オブジェ

#LOVE京田辺を
つけて投稿してね!

お子様向け
ワークショップ



同志社女子大学
プレイフルマルシェ研究会

エコバック持参に
ご協力ください



Instagram、LINE追加でお子様向け
ワークショップに無料参加

【公式SNS・HP】

出店者・出演者情報や
イベント情報
京田辺のこと発信中♪
出店者募集もこちらから

Instagram



@love_kyotanabe

LINE



ホームページ



お出かけ♥ Love京田辺マルシェ

無印良品松井山手つながる市：毎月第3土曜日、日曜日
GOOD NATURE STATION (京都高島屋南隣)：11/25(土)

主催 京田辺農福観地域づくり協議会
【お問い合わせ】MAIL:love.kyotanabe@gmail.com

※状況により中止や延期になる場合があります。
※イラスト・写真はイメージです。



KYOTANABE
NOU-FUKU-KAN
地域づくり協議会

E&S
CREATE



2日間出店

50音順 【 お茶 食物販 雑貨 その他 ◆ワークショップ ◎キッチンカー 】

- ◆Rgrace (リボンローズ・アロマストーン)
- ◆atelier Delphinus (布小物・アクセサリー)
- ・ATELIER CINQSENS (スイーツ・パン)
- ・アルデアやましろビールズ
(山城地域の地産を活かしたクラフトビール)
- ・ARUN ベビーとキッズのカジュアル袴
(ベビーとキッズ袴・丸巾着)
- ・iroiroworks
(アクセサリー・雑貨)
- ・上田農園 (野菜・加工品)
- ・Aimable Paris
(フランス輸入アクセサリー・雑貨)
- ・岡村アグリ倶楽部
(お米・野菜・レモネード)
- ・京都シャルールファーム
(焼き芋・健康食品)
- ・近畿フルーツ産直センター
(柿などの農産物)
- ・salut (キャロットケーキ・クッキー)
- ・Sampaguita (かごバッグ・ショール)
- ・shanmin (ハンドメイドアクセサリー)



- ・Joinuts (ロゴス)
(スモークナッツ・フレーバーナッツ)
- ・someasobi-kohboh (染めあそび工房)
(型染め布雑貨・布小物)
- ・丹後でダンゴ (団子)
- ・チクチクの会 (着物リメイク・布小物)
- ◆茶ノ実鶴園 THE TEA CRANE (茶)
- ・ツプトイト
(ビーズ編み小物・スセミたわし)
- ・tsumugu〜葉友〜
(つまみ細工の髪飾り・アクセサリー)
- ◆同志社女子大学 (ワークショップ)
- ・TokoToko
(花苗・リメイク缶に植えた多肉植物)
- ◆nappa
(子供向け布小物・キッズアクセサリー)
- ・にこちゃん (帽子・小物雑貨)
- ・honied
(アクセサリー・手編みレースモチーフ)
- ・ピーロート・ジャパン (ワイン)
- ・ブティックまさこ (洋服)

- ・floralheart
(アロマストーン・アクセサリー)
- ・Hokuzan (日本茶、ハーブ緑茶)
- ・ぼざーね (染色品・陶芸品)
- ・舞妓の茶本舗 (日本茶・日本茶のお菓子)
- ・maco's kitchen (お菓子な会サークル)
(焼菓子)
- ◆蜜輪 | MITSUWA
(はちみつ・八味ナッツ)
- ・MINORI工房
(玄米菓子&スイーツ・玄米ジェラート)
- ・雅店 (編み物・布草履)
- ・Merry le mouton (アクセサリー・雑貨)
- ◆ゆうみカフェ
(ゆうみバーガー・米粉シフォンケーキ)
- ・La tilleul
(焼き菓子・コンフィチュールソーダー)
- ・ritsu (布雑貨・つまみ細工)
- ・Romi ままごと&くまちゃん (フェルトま
まごと・布製くまちゃん)

23日(土)出店

- ・愛犬用ご褒美”やみつき覚悟。” (愛犬用食品)
- ・アジアカフェ貝納頌 (辣油・手作り菓子)
- ◎Incense Station ことことワゴン (お香・香炉)
- ・COEUR (アクセサリー)
- ・コルノ・ボヴィーノ (オリーブオイル・パン)
- ・シンカナグラス (ステンドグラスのオブジェ・ギフト小物)
- ◎sweets kitchen mignon (ベビーカステラ)
- ・全緑 (多肉植物・観葉植物)
- ◎タニファー (ドリンク・焼き菓子)
- ・CHIEKO チエコ (布雑貨と陶器)
- ・仲井芳東園 (お茶・お菓子)
- ・なごみ (茶器)
- ・布遊び (布雑貨)
- ・fleur-claire (花雑貨)
- ・べっぴんかし 一花いつか (米ドーナツ・米ワッフル)
- ・麻累胡〜jemstone maruco〜 (精麻飾り・天然石アクセサリー)
- ・MauveClair x kukkakanukka (生花・ドライフラワー)
- ◆Yasumanamana (ドール服・布小物)
- ・WAKU WAKU SUN No.246
(ジーパンリメイク商品・ペットベッド他)



24日(日)出店

- ・atelier Rubarb (布小物)
- ◎inosen café (ピザ・ソフトクリーム)
- ・mp*food (ミニチュアフードアクセサリー)
- ・オーダースーツaiiro (ネクタイ・ポケットチーフ)
- ・織羽舞 (台湾雑貨・Malaysiaなまこ石鹸)
- ・カフェサボローゼ (コーヒー・コーヒー豆)
- ◎café tama (クレープ・ドリンク)
- ・スワンswan (帆布のかばん・がま口)
- ・摂南大学農学部・国際学部 (サイダー)
- ・高船農産加工センター (味噌・漬物)
- ・竹細工西川 (竹細工)
- ◆ちいさながらす (ガラスアクセサリー)
- ・てしごと屋ぎっちゃん (手縫い布小物・手編み小物)
- ・Hungry Donuts (米粉の焼きドーナツ・米粉の焼き菓子等)
- ・普賢寺ふれあいの駅 (野菜・加工品)
- ・筆文字アート ayumi-moji (ギフトカード・ハガキ)
- ・ヤドリギ (時計パーツアクセサリー・雑貨)
- ・綸子 (着物リメイク・和小物)



※出店者・出店日・出店内容は変更になる場合があります。
※状況により中止・延期になる場合があります。

※イラスト・写真はイメージです。

開催日時 | 2023.9.23(sat) /24(sun) 両日10時～16時 (雨天決行)
会場 | プランチ松井山手

住所: 京都府京田辺市山手中央 3-2 TEL: 0774-66-4651
アクセス: JR学研都市線・松井山手駅下車すぐ

駐車場 | 料金: 入庫後最初の1時間無料

施設内店舗サービス券利用でプラス1時間無料

以降全日 60分毎/200円 入庫後24時間最大700円
複数店舗のご利用で最大全額無料

H P | <https://www.branch-sc.com/matsuiyamate/>

MAP

